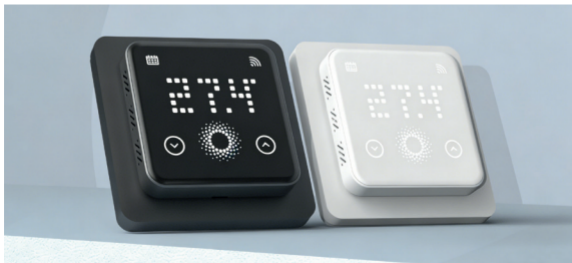


Warm-On Smart Thermostat TS500 Serie

Bedienungs- & Installationsanleitung

Modelle:

- Smart Thermostat TS500 WiFi
- Smart Thermostat TS500 WiFi + Radar



Übersicht

Die Warm-On Smart Thermostat TS500 Serie ist eine moderne Lösung für die präzise und zuverlässige Steuerung von Fußbodenheizungen. Sie kombiniert fortschrittliche Funktionen, eine intuitive Bedienung und ein hochwertiges Design für konstanten Komfort und hohe Energieeffizienz.

The thermostat supports both electric and water-based underfloor heating systems and can be controlled locally or remotely via mobile applications.

The thermostats are compatible with standard frames from leading electrical installation brands, including **Gira, ABB, Schneider, Jung, ELKO** und **KEF**.

Hauptmerkmale

- Smarte WiFi-Steuerung per App
- Kompatibel mit Tuya Smart, Smart Life und Jiahong Apps
- Hohe Schaltleistung bis 25A ($\approx 5,7$ kW)
- Geeignet für elektrische und wassergeführte Fußbodenheizungen
- Magnetisches Montagesystem für schnelle und saubere Installation
- Austauschbare Rahmen, kompatibel mit führenden Marken (Gira, ABB, Schneider, Jung, ELKO, KEF)
- LED-Touch-Display mit intuitiver Benutzeroberfläche
- Wochenprogramm und energieeffiziente Betriebsmodi
- Anwesenheitserkennung (nur bei Radar-Version)
- OTA-Updates (Over-the-Air)
- 5 Jahre Garantie

Technische Daten

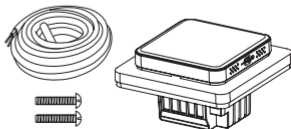
Versorgungsspannung	85–265 V AC, 50/60 Hz
Standby-Verbrauch	< 0.5 W
Maximale Last	25 A (elektrische Fußbodenheizung)
Schutzart	IP31
WLAN	2,4 GHz
Kabelquerschnitt	bis zu 2,5 mm ²

Bodenfühler

- Sensortyp: NTC 10 k Ω
- Widerstandstoleranz: $\pm 1\%$
- Beta-Wert (B): 3950 K
- Thermische Zeitkonstante: ≤ 16 s (in ruhender Luft)
- Verlustleistung: 2,0 mW/°C (in ruhender Luft)
- Nennleistung: 10 mW
- Betriebstemperaturbereich: -40 °C bis +110 °C
- Standard-Kabellänge: 3 m
- Kompatibel mit Standard-10-k Ω -Fühlern

Lieferumfang

- Thermostat
- Montagerahmen und Unterteil
- Bodenfühler (3 m Kabel)
- Montageschrauben
- Bedienungsanleitung



Installation



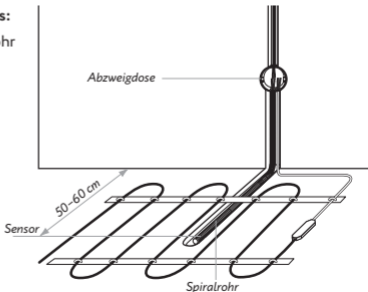
Die Installation muss durch einen qualifizierten Elektriker gemäß den geltenden Vorschriften erfolgen.

Wichtige Hinweise:

- Vor der Installation die Stromversorgung abschalten
- Installation in einer Standard-Unterputzdose (60–65 mm)
- Direkte Sonneneinstrahlung und Zugluft vermeiden
- Auf eine korrekte Positionierung für eine präzise Temperaturmessung achten

Installation des Bodenfühlers:

- Den Fühler in ein Schutzrohr einsetzen
- Zwischen den Heizleiter-Schleifen mit gleichem Abstand positionieren
- Das Ende des Schutzrohrs verschließen, um einen späteren Austausch zu ermöglichen

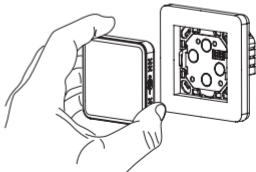
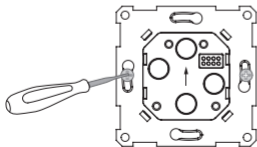
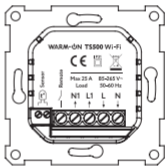
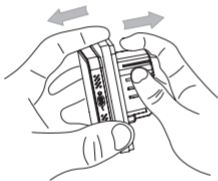


Magnetisches Montagesystem

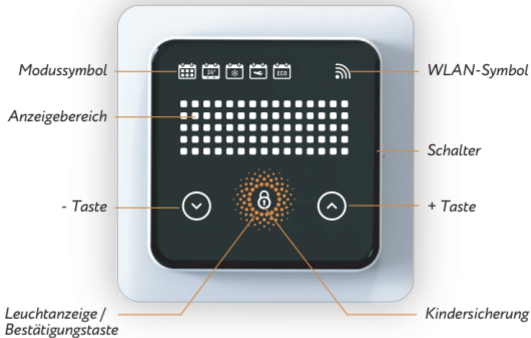
Der Thermostat verfügt über ein magnetisches Frontpanel für eine schnelle und einfache Installation:

1. Basiseinheit in der Unterputzdose befestigen
2. Elektrischen Anschluss gemäß Anschlussplan durchführen
3. Frontpanel aufsetzen – es richtet sich automatisch aus und rastet sicher ein

Dies sorgt für eine saubere Installation und ermöglicht einen einfachen Zugang für Wartung und Service.



Thermostat-Symbole



AUTO-MODUS



FROSTSCHUTZ



ECO-MODUS



MANUELLER MODUS



URLAUBSMODUS

Hinweis: Der ECO-Modus ist nur für die Modelle TSW-ir500201/TSW-ir500201 verfügbar.



Blinkender Status: WLAN-Verbindung unterbrochen.
Es wird auf die Wiederherstellung der Verbindung gewartet.
Dauerhaft leuchtend: WLAN-Verbindung erfolgreich hergestellt.



Wenn die Leuchtanzeige weiß pulsiert, befindet sich der Thermostat im Nicht-Heizbetrieb.



Wenn die Leuchtanzeige orange pulsiert, heizt der Thermostat.

Gleichzeitig dient diese Taste als Bestätigungstaste zur Auswahl und Bestätigung von Einstellungen.

Hinweis: Beim Berühren der Taste ertönt ein kurzes akustisches Signal, das die Eingabe bestätigt.



Zum Aktivieren gleichzeitig die „Nach oben“-Taste und die Bestätigungstaste für 3 Sekunden gedrückt halten.

WLAN- & App-Steuerung

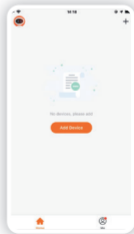
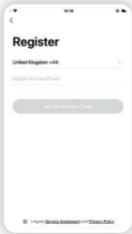
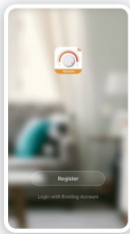
Der Thermostat kann bequem per Smartphone aus der Ferne gesteuert werden.
Unterstützte Apps:

- Tuya Smart
- Smart Life
- Jiahong App



Einrichtung:

1. WLAN zurücksetzen – dazu die „Nach oben“- und „Nach unten“-Taste gleichzeitig 3 Sekunden gedrückt halten
2. Eine der unterstützten Apps herunterladen
3. Registrieren und anmelden
4. Neues Gerät hinzufügen





5. Mit einem 2,4-GHz-WLAN-Netzwerk verbinden (prüfen, ob das WLAN-Symbol am Thermostat blinkt)
6. Den Anweisungen auf dem Bildschirm folgen
Nach erfolgreicher Verbindung können Temperatur, Zeitprogramme und Betriebsmodi bequem per App gesteuert werden.



Grundeinstellungen

Beim ersten Start oder nach einem Zurücksetzen des Geräts wird ein Einrichtungsassistent gestartet, der Sie bei der Konfiguration der Grundeinstellungen unterstützt:

- **ZEIT:** Jahr-Monat-Tag-Uhrzeit-Sommerzeit
- **EINHEIT:** °C/°F
- **HELLIGKEIT:** 01-10
- **SENSOR:** Raum/Boden/Raum+Boden-10K/12K/15K



Betriebsmodi

Der Thermostat unterstützt mehrere Betriebsarten:



Automatikmodus

Folgt dem programmierten Wochenzeitplan



Manueller Modus

Hält eine konstant eingestellte Temperatur



ECO-Modus (Radar-Version)

Passt die Heizleistung automatisch basierend auf der Anwesenheitserkennung an



Urlaubsmodus

Hält für einen festgelegten Zeitraum eine reduzierte Temperatur



Frostschutzmodus

Hält eine Mindesttemperatur (ca. 7 °C)

Präsenzsensor (Radar-Version)

Das Modell TS500 WiFi + Radar verfügt über ein kombiniertes System zur Anwesenheitserkennung.

Funktionalität:

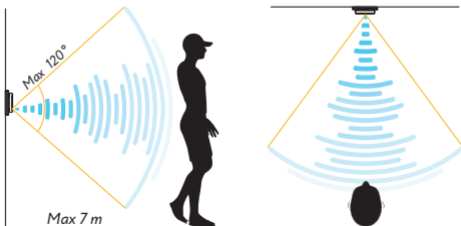
- Erkennt die Anwesenheit von Personen im Raum
- Passt die Heizleistung im ECO-Modus automatisch an
- Reduziert den Energieverbrauch bei fehlender Aktivität

Anpassungsmöglichkeiten:

- Verzögerungszeit bis zum Wechsel in den Energiesparmodus einstellbar
- Temperatur während der Abwesenheit frei definierbar

Installationshinweis:

Installieren Sie den Thermostat an einer Position, an der Bewegungen zuverlässig erkannt werden können. Erfassungsbereich und Genauigkeit hängen von Abstand und Winkel ab.



Programmierung & Zeitplanung

Der Thermostat unterstützt eine flexible Wochenprogrammierung:

- Individuelle 7-Tage-Programmierung
- 5+2-Modus (Werktage/Wochenende)
- 24-Stunden-Standardprogramm

Benutzer können mehrere Heizphasen pro Tag mit unterschiedlichen Temperaturen einstellen. Tippen Sie auf die Bestätigungstaste, um zwischen den Modi zu wechseln.



Settings

Um die Einstellungen aufzurufen, halten Sie die Bestätigungstaste 3 Sekunden lang gedrückt.

Die Reihenfolge der Einstellungen ist:

- **ZEIT:** Zeiteinstellungen
- **EINHEIT:** Temperatureinheit
- **HELLIGKEIT:** Displayhelligkeit
- **SENSOR:** Typ des Temperaturfühlers
- **ENERGIEVERBRAUCH:** monatlicher Energieverbrauch
- **ZEITPLAN:** Wochenheizprogramm
- **ERWEITERT:** diese Einstellungen sollten mit Vorsicht vorgenommen werden




3 Sekunden lang
gedrückt halten



„Bestätigen“ drücken, um diese Einstellung
aufzurufen



Taste „-“ drücken, um die Einstellungsoptionen auszuwählen.

Wenn dieses Symbol  auf dem Display erscheint, drücken Sie „Bestätigen“, um die Einstellungen zu verlassen.



Programmierung

Standardparameter:

Tag	PERIODE 1	PERIODE 2
Mo-Fr	08:30-10:00 23,0°C	17:00-22:00 23,0°C
Sat/Sun	08:30-10:00 23,0°C	17:00-22:00 23,0°C

Um den Zeitplan zu bearbeiten, wählen Sie „Wochenprogramm“.

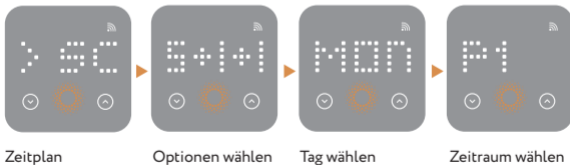
Optionen:

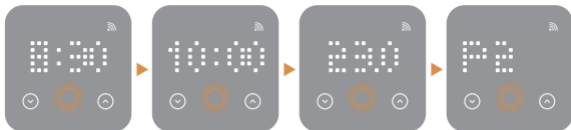
7: Jeder Tag von Montag bis Sonntag kann individuell eingestellt werden.

5+1+1: Montag bis Freitag sind identisch, Samstag und Sonntag individuell einstellbar.

24H: Alle 7 Tage sind identisch.

Halten Sie die Bestätigungstaste 3 Sekunden gedrückt, um die Einstellungen zu öffnen, und wählen Sie ZEITPLAN





Start- und Endzeit einstellen

Temperatur
einstellen

Nächsten Zeit-
raum auswählen

Energieverbrauch

Das Gerät zeigt nur den monatlichen Energieverbrauch an. Detaillierte Informationen sind in der App verfügbar.

Halten Sie die Bestätigungstaste 3 Sekunden gedrückt, um die Einstellungen aufzurufen, und wählen Sie ENERGIEVERBRAUCH.



Energieverbrauch

Jahr auswählen

Monat auswählen

Verbrauch in
kWh anzeigen

Erweiterte Einstellungen

Der Thermostat verfügt über erweiterte Konfigurationsoptionen:

- Temperaturkalibrierung
- Schaltdifferenz
- Intelligentes Vorheizen
- Fenster-offen-Erkennung
- Temperaturabsenkung
- Bodentemperaturschutz

 *Diese Einstellungen sollten sorgfältig angepasst werden.*



1. **Temp.-Kompensation:** Kalibrierung der vom Temperatursensor erfassten Temperatur.
2. **Differenz:** Die Abweichung beträgt 1 °C. Der Thermostat beginnt zu arbeiten, wenn die tatsächliche Temperatur 1 °C unter der eingestellten Temperatur liegt, und stoppt, wenn die eingestellte Temperatur erreicht ist.
3. **Intelligenz:** Nach mehreren Tagen Installation und Nutzung stellt die intelligente Funktion sicher, dass die gewünschte Temperatur bereits erreicht ist, wenn der nächste Zeitabschnitt beginnt.

- 4. Fenster-offen-Erkennung:** Erkennt einen schnellen Temperaturabfall. Stoppt, sobald sich die Temperatur stabilisiert. Dadurch wird unnötiger Energieverbrauch vermieden.
- 5. Absenkung (Setback):** Dieser Parameter bestimmt den Wert, um den die Temperatur nach einer Heizperiode abgesenkt wird.
 Beispiel: Einstellung 5 °C, 08:00–10:30 23 °C → nach 10:30 wird die Temperatur automatisch auf 18 °C gehalten.
- 6. Bodenschutz:** Wenn Raum- und Bodensensor gleichzeitig verwendet werden, wird diese Temperatur genutzt, um die maximale Bodentemperatur zu begrenzen und Schäden am Boden durch Überhitzung zu vermeiden.
- 7. Werkseinstellungen:** Alle Parameter werden auf die Standardwerte zurückgesetzt.

Nr.	Name	Standard	Bereich
1	Temperaturkompensation	0°C	-5 bis +5 °C
2	Differenz	1°C	0,5 bis 3 °C
3	Intelligenz	EIN	EIN/AUS
4	Fenster-offen-Erkennung	AUS	EIN/AUS
5	Absenkung	5°C	2–8 °C
6	Bodenschutz	30°C	20–50 °C
7	Werkseinstellungen	NEIN	NEIN/JA

Energieüberwachung

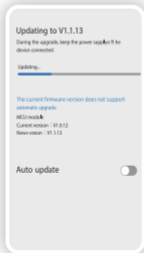
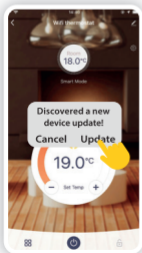
Der Thermostat ermöglicht die Überwachung des Energieverbrauchs:

- Monatliche Verbrauchsdaten direkt am Gerät verfügbar
- Detaillierte Statistiken in der mobilen App verfügbar

Software-Updates

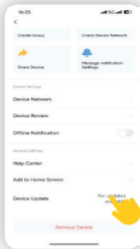
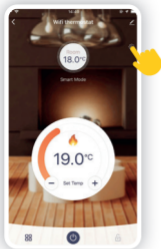
Der Thermostat unterstützt OTA-Updates (Over-the-Air):

- Updates werden über die mobile App bereitgestellt
- Eine stabile WiFi-Verbindung ist erforderlich
- Der Update-Vorgang kann bis zu 10 Minuten dauern



Nicht wichtige Software-Updates werden nicht angezeigt. Um zu prüfen, ob ein neues Update verfügbar ist:

Klicken Sie auf das Stift-Symbol oben rechts in der App und scrollen Sie nach unten zu „Geräte-Update“.



WICHTIGE HINWEISE:

- Stellen Sie sicher, dass während des Software-Updates eine Netzwerkverbindung besteht.
- Wird die Verbindung unterbrochen, kann das Update fehlschlagen.
- Wird ein größeres Update manuell abgebrochen, ist die Steuerung über die App nicht mehr verfügbar.
- Während des Update-Vorgangs ist der Thermostat nicht verfügbar.
- Der gesamte Vorgang kann bis zu 10 Minuten dauern.
- Nach dem Update können einige vom Benutzer eingestellte Parameter zurückgesetzt werden.

Sicherheit & Wartung

- Maximale Last (25 A) nicht überschreiten
- Korrekte Verdrahtung sicherstellen
- Gerät keiner Feuchtigkeit über die IP-Schutzart hinaus aussetzen
- Nur kompatible Sensoren verwenden

Fehlerbehebung

FEHLERCODES:

- E1 – Fehler Raumfühler
- E2 – Fehler Bodenfühler

HÄUFIGE PROBLEME:

Kein Display:

- Stromversorgung prüfen
- Verdrahtung überprüfen

Heizung funktioniert nicht:

- Temperatureinstellungen prüfen
- Last und Anschlüsse überprüfen

Falsche Temperatur:

- Sensor kalibrieren
- Sensorposition überprüfen

Sicherheitsinformationen

1. Um Anzeige-Schwankungen zu vermeiden, verwendet die Thermostatsoftware Glättungsalgorithmen. Leichte Verzögerungen bei der Temperaturanzeige sind normal.
2. Installieren Sie den Thermostat in etwa 1,5 m Höhe über dem Boden.
3. Nicht in der Nähe von Ecken, Türen, Fenstern oder unbeheizten Außenwänden installieren. Vermeiden Sie die Nähe zu Lüftungskanälen, Heizkörpern, Schornsteinen oder Heizleitungen.
4. Stellen Sie sicher, dass alle Stromleitungen während der Installation ordnungsgemäß isoliert sind.
5. Öffnen oder verändern Sie nicht die interne Elektronik.
6. Der Thermostat ist für die Installation in einer Standard-Unterputzdose (75×75×35 mm) vorgesehen.
7. Vor der Installation immer die Stromversorgung trennen. Stellen Sie sicher, dass die Systemspannung 250 V AC nicht überschreitet.

Garantie

Der Hersteller garantiert, dass das Produkt seinen Konstruktionspezifikationen entspricht und gemäß den Installations- und Betriebsanweisungen funktioniert. Der Warm-On Smart Thermostat der TS500-Serie wird mit einer **5-jährigen Garantie** ab Kaufdatum geliefert und bietet langfristige Zuverlässigkeit und Sicherheit. Im Falle eines Defekts aufgrund von Herstellungsfehlern innerhalb der Garantiezeit hat der Kunde Anspruch auf Garantieleistungen.

Die Garantie deckt keine Schäden ab, die verursacht wurden durch:

- unsachgemäße Verwendung
- Veränderungen durch Dritte
- falsche Installation
- Nichtbeachtung der Anweisungen
- Folgeschäden

Bitte bewahren Sie Ihren Kaufbeleg auf. Garantieansprüche sind nur bei Vorlage dieses Dokuments gültig.

Konformität

Die Produkte:

Warm-On Smart Thermostat TS500 WiFi

Warm-On Smart Thermostat TS500 WiFi + Radar

erfüllen die grundlegenden Anforderungen der folgenden Richtlinien:

- Europäische Richtlinie 2014/30/EU (EMV)
- Europäische Richtlinie 2012/19/EU (WEEE)

Zusätzliche technische Dokumentation ist verfügbar unter:

https://www.bodenheizung-24.de/-pub/media/TS500_DOC.pdf

Entsorgung

Die Entsorgung muss gemäß der Europäischen Richtlinie 2002/96/EG (WEEE) erfolgen.

Defekte oder nicht funktionsfähige Elektrogeräte dürfen nicht im Hausmüll entsorgt werden. Solche Geräte müssen getrennt gesammelt und entsorgt werden. Bitte nutzen Sie die vorgesehenen Sammelstellen Ihrer örtlichen Behörden oder kommunalen Entsorgungsdienste. Eine ordnungsgemäße Entsorgung gewährleistet ein umweltgerechtes Recycling und trägt zum Schutz der menschlichen Gesundheit bei.



Verpackungsmaterialien sollten getrennt entsorgt werden:

- Karton und Papier – Altpapier
- Kunststofffolien – Kunststoffrecycling



WARNUNG



Die Freisetzung von gefährlichen Stoffen in die Umwelt ist streng verboten. Eine unsachgemäße Entsorgung (z. B. Deponierung oder unkontrollierte Ablagerung) kann zu Umweltschäden, Grundwasserver-
schmutzung und gesundheitlichen Risiken führen.

WEEE-Registrierungsnummer: DE14335428

IMPORTEUR:**Warm-On GmbH**

Rastatter Str. 30

75179 Pforzheim, Deutschland

Tel.: +49 7231 4609161 (Kundensupport)

<https://warm-on.com/>

<https://warm-on.fr/>

<https://www.bodenheizung-24.de/>

HERSTELLER:**Wuhu Jiahong New Materials Co., Ltd**

No.86 Guandoumen Road, Jiujiang Economic Development Zone,
China (Anhui) Pilot-Freihandelszone

MOBILE APP STEUERUNG

Laden Sie die App herunter, um Ihr Thermostat per WLAN aus der Ferne zu steuern.

Kompatibel mit:

- iOS
- Android

Unterstützte Apps:

- Tuya Smart
- Smart Life
- Jiahong App

Scannen Sie den QR-Code unten, um die App herunterzuladen:

