

Stahlmann AquaPro W25 WiFi Water Leakage Sensor



Compact Design for Hidden Areas

Product Overview

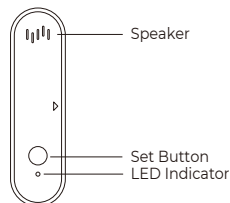
The Stahlmann AquaPro W25 WiFi Water Leakage Sensor is a compact and reliable device designed to detect leaks in areas that are difficult to monitor. With built-in sound alerts and seamless WiFi connectivity, it helps prevent water damage by notifying you instantly through the Smart Life app.

Main Features

- Clear audible alarm (up to 80 dB)
- Real-time notifications via WiFi (2.4GHz, IEEE 802.11 b/g/n)
- Low battery reminder
- Intelligent linkage with other Tuya smart devices
- Multiple sound modes: High, Medium, Low, or Mute
- Adjustable alarm duration: 30–180 seconds

1

Product Components



Installation and Setup

1. Remove the mounting bracket by sliding it upward.



2

2. Insert two 1.5V AAA alkaline batteries according to the diagram inside the battery compartment. The LED will turn on briefly and then go off.



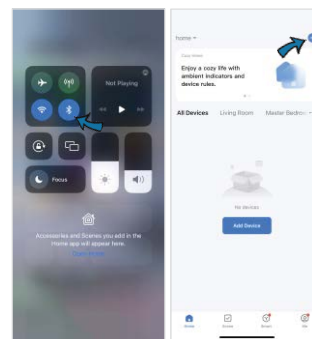
3. Download the **Smart Life** app from the App Store or Google Play, or scan the QR code provided.



iOS / Android

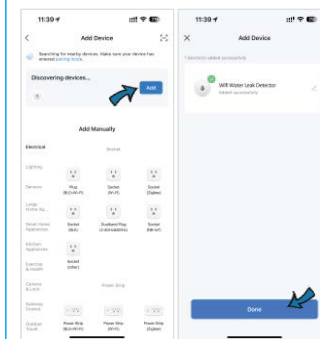
3

4. Enable Bluetooth on your smartphone. Open the Smart Life app and tap "+" to add a new device.
5. Press and hold the **Set** button for 5 seconds until the LED starts flashing



4

6. The app will display "Discovering devices." Select the sensor, enter your WiFi password, and tap Next. The device will connect automatically.



5

Stahlmann AquaPro W25 WiFi Capteur de Fuite d'Eau



Design compact pour zones difficiles d'accès

Aperçu du produit

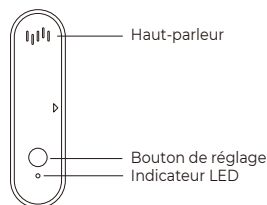
Le capteur de fuite d'eau WiFi Stahlmann AquaPro W25 est un appareil compact et fiable conçu pour détecter les fuites dans des zones difficiles à surveiller. Avec des alertes sonores intégrées et une connectivité WiFi fluide, il aide à prévenir les dommages causés par l'eau en vous avertissant instantanément via l'application Smart Life.

Caractéristiques principales

- Alarme sonore claire (jusqu'à 80 dB)
- Notifications en temps réel via WiFi (2,4 GHz, IEEE 802.11 b/g/n)
- Alerte de pile faible
- Liaison intelligente avec d'autres appareils Tuya
- Modes sonores multiples: fort, moyen, faible ou muet
- Durée d'alarme réglable: 30–180 secondes

1

Composants du produit



Installation et configuration

1. Retirez le support de montage en le faisant glisser vers le haut.



2

2. Insérez deux piles alcalines 1,5V AAA selon le schéma dans le compartiment à piles. La LED s'allumera brièvement puis s'éteindra.



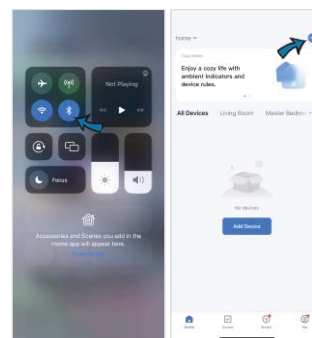
3. Téléchargez l'application **Smart Life** depuis l'App Store ou Google Play, ou scannez le code QR fourni.



iOS / Android

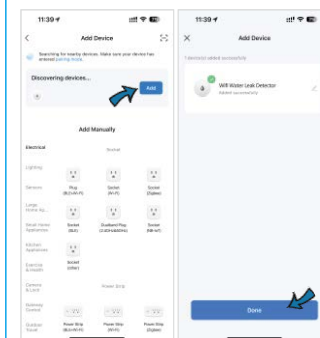
3

4. Activez le Bluetooth sur votre smartphone. Ouvrez l'application Smart Life et appuyez sur «+» pour ajouter un nouvel appareil.
5. Appuyez et maintenez le bouton **Set** pendant 5 secondes jusqu'à ce que la LED commence à clignoter.



4

6. L'application affichera «Découverte des appareils». Sélectionnez le capteur, entrez votre mot de passe WiFi, puis appuyez sur Suivant. L'appareil se connectera automatiquement.



5

Stahlmann AquaPro W25 WiFi Wasserlecksensor



Kompaktes Design für den verdeckten Einbau

Produktübersicht

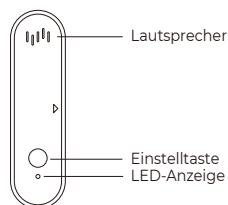
Der Stahlmann AquaPro W25 WiFi Wasserlecksensor ist ein kompaktes und zuverlässiges Gerät zur Erkennung von Leckagen in schwer zugänglichen Bereichen. Mit integriertem akustischem Alarm und nahtloser WiFi-Verbindung hilft er, Wasserschäden zu verhindern, indem er Sie über die Smart Life App sofort benachrichtigt.

Hauptmerkmale

- Deutlich hörbarer Alarm (bis zu 80 dB)
- Echtzeit-Benachrichtigungen über WiFi (2,4 GHz, IEEE 802.11 b/g/n)
- Erinnerung bei niedrigem Batteriestand
- Intelligente Verknüpfung mit anderen Tuya-Smart-Geräten
- Mehrere Alarmstufen: Hoch, Mittel, Niedrig oder Stumm
- Einstellbare Alarmdauer: 30–180 Sekunden

1

Produktkomponenten



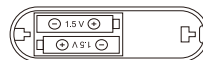
Installation und Einrichtung

1. Entfernen Sie die Montagehalterung, indem Sie sie nach oben schieben.



2

2. Setzen Sie zwei 1,5 V AAA-Alkalibatterien gemäß der Markierung im Batteriefach ein. Die LED leuchtet kurz auf und erlischt dann.



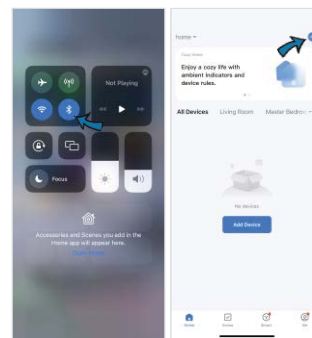
3. Laden Sie die App **Smart Life** aus dem App Store oder von Google Play herunter, oder scannen Sie den angegebenen QR-Code.



iOS / Android

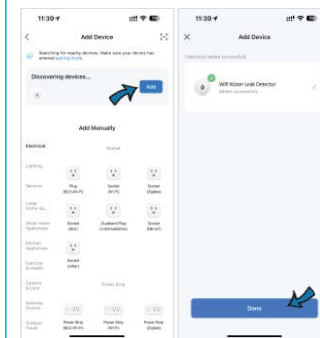
3

4. Aktivieren Sie Bluetooth auf Ihrem Smartphone. Öffnen Sie die Smart Life App und tippen Sie auf „+“, um ein neues Gerät hinzuzufügen.
5. Halten Sie die Set-Taste 5 Sekunden lang gedrückt, bis die LED zu blinken beginnt.



4

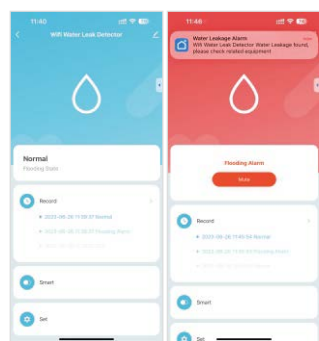
6. In der App erscheint „Geräte werden gesucht“. Wählen Sie den Sensor aus, geben Sie Ihr WLAN-Passwort ein und tippen Sie auf „Weiter“. Das Gerät wird automatisch verbunden.



5

7. Once connected, you can customize settings in the app:

- Normal status: Tap **Smart** to configure automation.
- Alarm status: Tap **Mute** to silence the alarm.



①

②

6

Additional Functions

- **Device Sharing:** Share access with family members for convenient monitoring.
- **Smart Automation:** Link the sensor with other Tuya-compatible devices (e.g., automatically turning on a smart light when a leak is detected).
- **Battery Life:** Battery life depends on how often the sensor is triggered.

7

Technical Specifications

- Battery: 2 × 1.5V AAA alkaline batteries
- Standby current: ≤ 18 μA
- Alarm current: ≤ 100 mA
- Alarm volume: 80 dB (within 1 m)
- Operating temperature: -10 °C to +55 °C
- Operating humidity: 10%–90% RH
- WiFi standard: IEEE 802.11 b/g/n 2.4 GHz

8

Conformity

The **Stahlmann AquaPro W25 WiFi Water Leakage Sensor** complies with the essential requirements of the:

- **Radio equipment directive (RED) 2014/53/EU**
- **EU RoHS 2 Directive 2011/65/EU**
- **WEEE directive 2012/19/EU**

The product has been tested and found in conformity with the following standards:

- Health: EN IEC 62311:2020
- Safety: EN IEC 62368-1:2020 + A11:2020
- Electromagnetic Compatibility (EMC):
 - ETSI EN 301 489-1 V2.2.3:2019
 - ETSI EN 301 489-17 V3.2.4:2020
- Radio: ETSI EN 300 328 V2.2.2:2019

The device meets all applicable requirements for CE marking under the RED Directive.

https://warm-on.com/media/Doc_aquapro_wifi_sensor_en_de_fr.pdf

9

Disposal

In accordance with European Directive 2012/19/EU: Do not dispose of defective electrical devices in household waste.



Use designated recycling centers. Contact your local municipality or district authority for proper disposal options.



Proper disposal ensures environmental protection and avoids the release of hazardous substances.



Important: Never release toxic liquids or gases into the atmosphere.

10

Warranty

The manufacturer guarantees conformity with the product design description and adherence to the installation and operation manual.

Warranty Period: 2 years from the purchase date.

In case of defects due to manufacturing faults during the warranty period, the customer is entitled to free rectification.

Exclusions:

- Improper handling or installation
- Tampering by third parties
- Failure to follow the instructions
- Consequential damages

Please retain your proof of purchase. Warranty claims require this document. Installation should be carried out by a qualified specialist.

Electrical connection and wiring must be performed by a certified electrician. The installation manual and wiring diagram do not replace professional training. Damage from incorrect use or mechanical impact is not covered.

Importer:

warm-on GmbH
Rastatter Str. 30
75179 Pforzheim
Germany

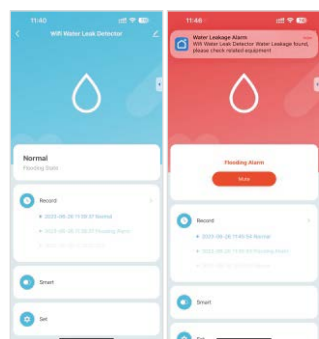
WARM-ON

Weee Reg.
No: DE14335428
<https://warm-on.com/>

11

7. Une fois connecté, vous pouvez personnaliser les paramètres dans l'application:

- Statut normal: Appuyez sur **Smart** pour configurer l'automatisation.
- Statut alarme : Appuyez sur **Mute** pour couper l'alarme.



①

②

6

Fonctions Supplémentaires

- **Partage de l'appareil:** Partagez l'accès avec les membres de la famille pour un suivi pratique.
- **Automatisation intelligente:** Connectez le capteur à d'autres appareils compatibles Tuya (par exemple, allumer automatiquement une lumière intelligente lorsqu'une fuite est détectée).
- **Longévité des piles:** Dépend de la fréquence à laquelle le capteur est déclenché.

7

Spécifications techniques

- Piles: 2 × 1,5V AAA alcalines
- Courant en veille: ≤ 18 μA
- Courant en alarme: ≤ 100 mA
- Volume d'alarme: 80 dB (à 1 m)
- Température de fonctionnement: -10 °C à +55 °C
- Humidité de fonctionnemen: 10%–90% RH
- Norme WiFi: IEEE 802.11 b/g/n 2,4 GHz

8

Conformité

Le capteur de fuite d'eau WiFi Stahlmann AquaPro W25 est conforme aux exigences essentielles de

- **Directive sur les équipements hertziens (RED) 2014/53 / UE**
- **Directive européenne RoHS 2 2011/65 / UE**
- **Directive DEEE 2012/19 / UE**

Le produit a été testé et déclaré conforme aux normes suivantes:

- Santé: EN IEC 62311:2020
- Sécurité: EN IEC 62368-1:2020 + A11:2020
- Compatibilité électromagnétique (CEM):
 - ETSI EN 301 489-1 V2.2.3:2019
 - ETSI EN 301 489-17 V3.2.4:2020
- Radio: ETSI EN 300 328 V2.2.2:2019

L'appareil répond à toutes les exigences applicables pour le marquage CE selon la Directive RED.

https://warm-on.com/media/Doc_aquapro_wifi_sensor_en_de_fr.pdf

9

Mise au rebut

Conformément à la Directive européenne 2012/19/UE:

Ne jetez pas les appareils électriques défectueux avec les ordures ménagères.



Utilisez les centres de recyclage désignés. Contactez votre municipalité ou l'autorité de district pour connaître les options de mise au rebut appropriées.



Une élimination correcte assure la protection de l'environnement et évite le rejet de substances dangereuses.



Important: Ne rejetez jamais de liquides ou de gaz toxiques dans l'atmosphère.

10

Garantie

Le fabricant garantit la conformité avec la description du produit et le respect du manuel d'installation et d'utilisation.

Durée de garantie: 2 ans à compter de la date d'achat.

En cas de défauts dus à des défauts de fabrication pendant la période de garantie, le client a droit à une rectification gratuite.

Exclusions:

- Mauvaise manipulation ou installation
- Intervention de tiers
- Non-respect des instructions
- Dommages indirects

Conservez votre preuve d'achat. Les réclamations sous garantie nécessitent ce document. L'installation doit être effectuée par un spécialiste qualifié.

Les connexions et le câblage électriques doivent être réalisés par un électricien certifié.

Le manuel d'installation et le schéma de câblage ne remplacent pas une formation professionnelle. Les dommages dus à une utilisation incorrecte ou à un impact mécanique ne sont pas couverts.

Importateur:

warm-on GmbH
Rastatter Str. 30
75179 Pforzheim
Allemagne

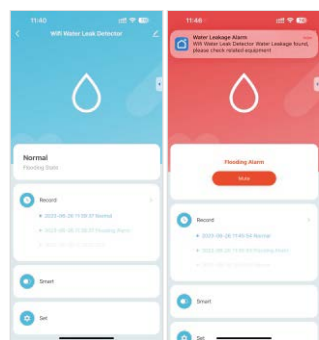
WARM-ON

Weee Reg.
No: FR345269_05DQQQ
<https://warm-on.com/>

11

7. Sobald die Verbindung hergestellt ist, können Sie in der App folgende Einstellungen vornehmen:

- Normaler Status: Tippen Sie auf **Smart**, um Automatisierungen zu konfigurieren.
- Alarmstatus: Tippen Sie auf **Mute**, um den Alarm stummzuschalten.



①

②

6

Zusatzfunktionen

- **Gerätefreigabe:** Ermöglicht die gemeinsame Nutzung mit Familienmitgliedern für eine komfortable Überwachung.
- **Intelligente Automatisierung:** Verknüpfen Sie den Sensor mit anderen Tuya-kompatiblen Geräten (z. B. automatisches Einschalten eines Smart-Lichts, wenn ein Leck erkannt wird).
- **Batterielebensdauer:** Die Batterielaufzeit hängt davon ab, wie oft der Sensor ausgelöst wird.

7

Technische Daten

- Batterie: 2 × 1,5 V AAA-Alkalibatterien
- Stromaufnahme im Standby: ≤ 18 μA
- Alarmstrom: ≤ 100 mA
- Alarm-Lautstärke: 80 dB (in 1 m Entfernung)
- Betriebstemperatur: -10 °C bis +55 °C
- Betriebsfeuchtigkeit: 10–90 % RH
- WLAN-Standard: IEEE 802.11 b/g/n 2,4 GHz

8

Konformität

Der Stahlmann AquaPro W25 WiFi Wasserleackagesensor entspricht den grundlegenden Anforderungen

- **Funkanlagenrichtlinie (RED) 2014/53/EU**
- **EU RoHS 2 Richtlinie 2011/65/EU**
- **WEEE-Richtlinie 2012/19/EU**

Das Produkt wurde geprüft und erfüllt die folgenden Normen:

- Gesundheit: EN IEC 62311:2020
- Sicherheit: EN IEC 62368-1:2020 + A11:2020
- Elektromagnetische Verträglichkeit (EMV):
 - ETSI EN 301 489-1 V2.2.3:2019
 - ETSI EN 301 489-17 V3.2.4:2020
- Funk: ETSI EN 300 328 V2.2.2:2019

Das Gerät erfüllt alle geltenden Anforderungen für die CE-Kennzeichnung nach der RED-Richtlinie.

https://warm-on.com/media/Doc_aquapro_wifi_sensor_en_de_fr.pdf

9

Entsorgung

Gemäß der europäischen Richtlinie 2012/19/UE: Defekte Elektrogeräte dürfen nicht mit dem Hausmüll entsorgt werden.



Nutzen Sie dafür vorgesehene Recyclingstellen. Wenden Sie sich an Ihre Gemeinde oder zuständige Behörde, um geeignete Entsorgungsmöglichkeiten zu erfahren.



Eine ordnungsgemäße Entsorgung schützt die Umwelt und verhindert die Freisetzung gefährlicher Stoffe.



Wichtig: Führen Sie niemals giftige Flüssigkeiten oder Gase in die Umwelt ab.

10

Garantie

Der Hersteller garantiert die Übereinstimmung mit der Produktbeschreibung sowie die Einhaltung der Installations- und Bedienungsanleitung.

Garantiezeit: 2 Jahre ab Kaufdatum.

Bei Mängeln durch Herstellungsfehler innerhalb der Garantiezeit hat der Kunde Anspruch auf kostenlose Nachbesserung.

Ausschlüsse:

- Unsachgemäße Handhabung oder Installation
- Eingriffe durch Dritte
- Nichtbeachtung der Anleitung
- Folgeschäden

Bitte bewahren Sie den Kaufbeleg auf. Für Garantieansprüche ist dieser erforderlich. Die Installation darf nur durch einen Fachmann erfolgen.

Der elektrische Anschluss und die Verdrahtung müssen von einem anerkannten Elektriker durchgeführt werden.

Die Installationsanleitung und der Schaltplan ersetzen keine Fachausbildung. Schäden durch unsachgemäße Nutzung oder mechanische Einwirkungen sind ausgeschlossen.

Importeur:

warm-on GmbH
Rastatter Str. 30
75179 Pforzheim
Deutschland

WARM-ON

Weee Reg.
No: DE14335428
<https://warm-on.com/>

11